

krit

# BankNavigator

Ваш лучший цифровой советник



- 01 **О нас**
- 02 **Обзор решения**
- 03 **Методология и сценарии анализа**
- 04 **Контроль за бизнесом**
- 05 **Многоязычность**
- 06 **Совместная работа**
- 06 **Дополнительные возможности**
- 06 **Встроенная модель хранения и расчета показателей**
- 06 **Адаптация под требования банка**

# О компании КРИТ

**85%**

Нашего дохода генерируют  
постоянные клиенты

**250+**

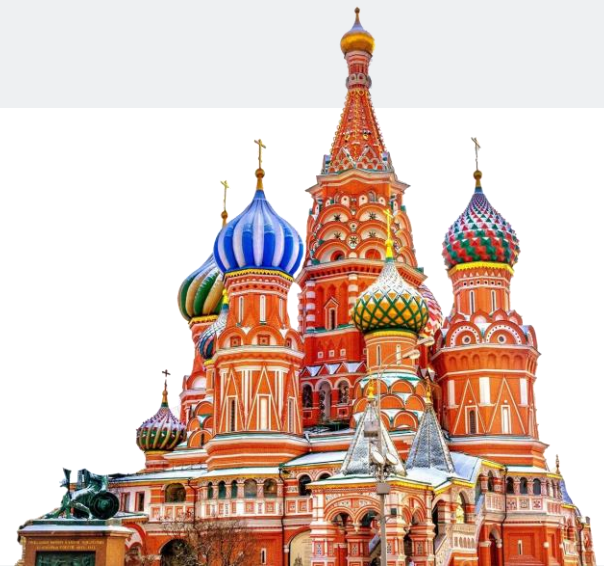
Специалистов

**200+**

Реализованных проектов

## Россия

Москва  
Санкт-Петербург  
Ижевск



## Армения

Ереван



## Узбекистан

Ташкент



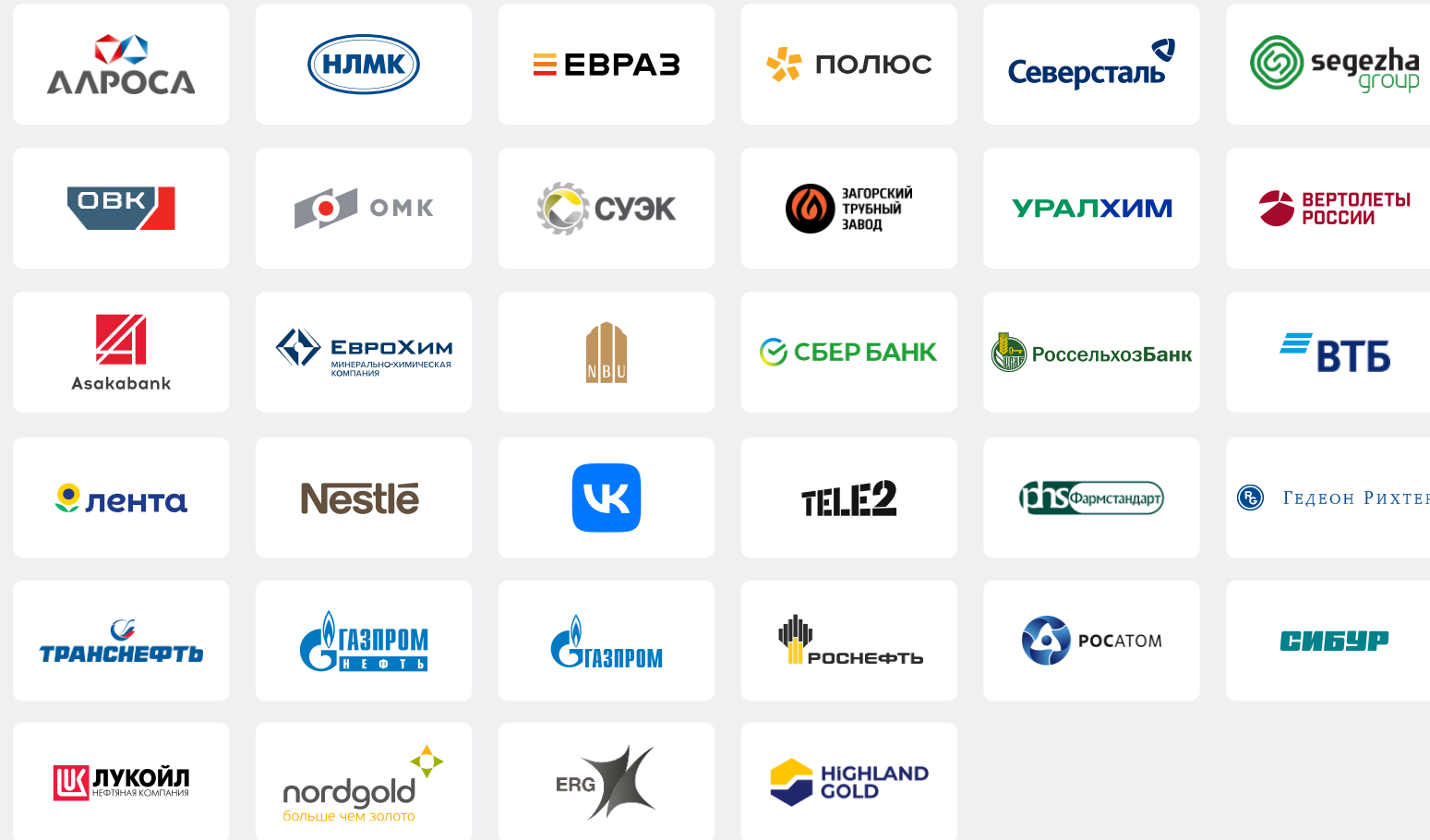
## Саудовская Аравия

Эр-Рияд



# Проектный опыт

## Корпоративный сектор



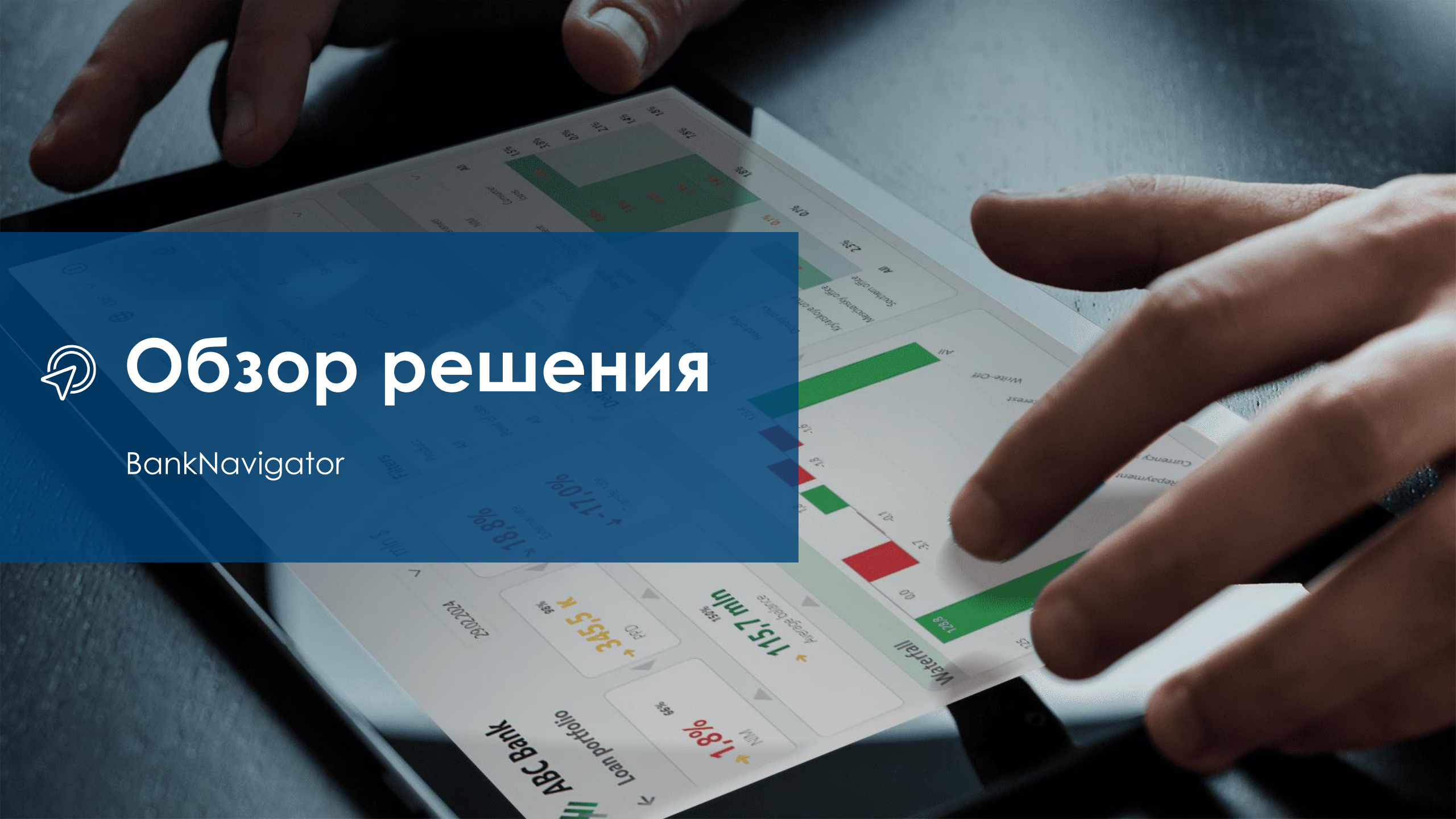
## Государственный сектор





# Обзор решения

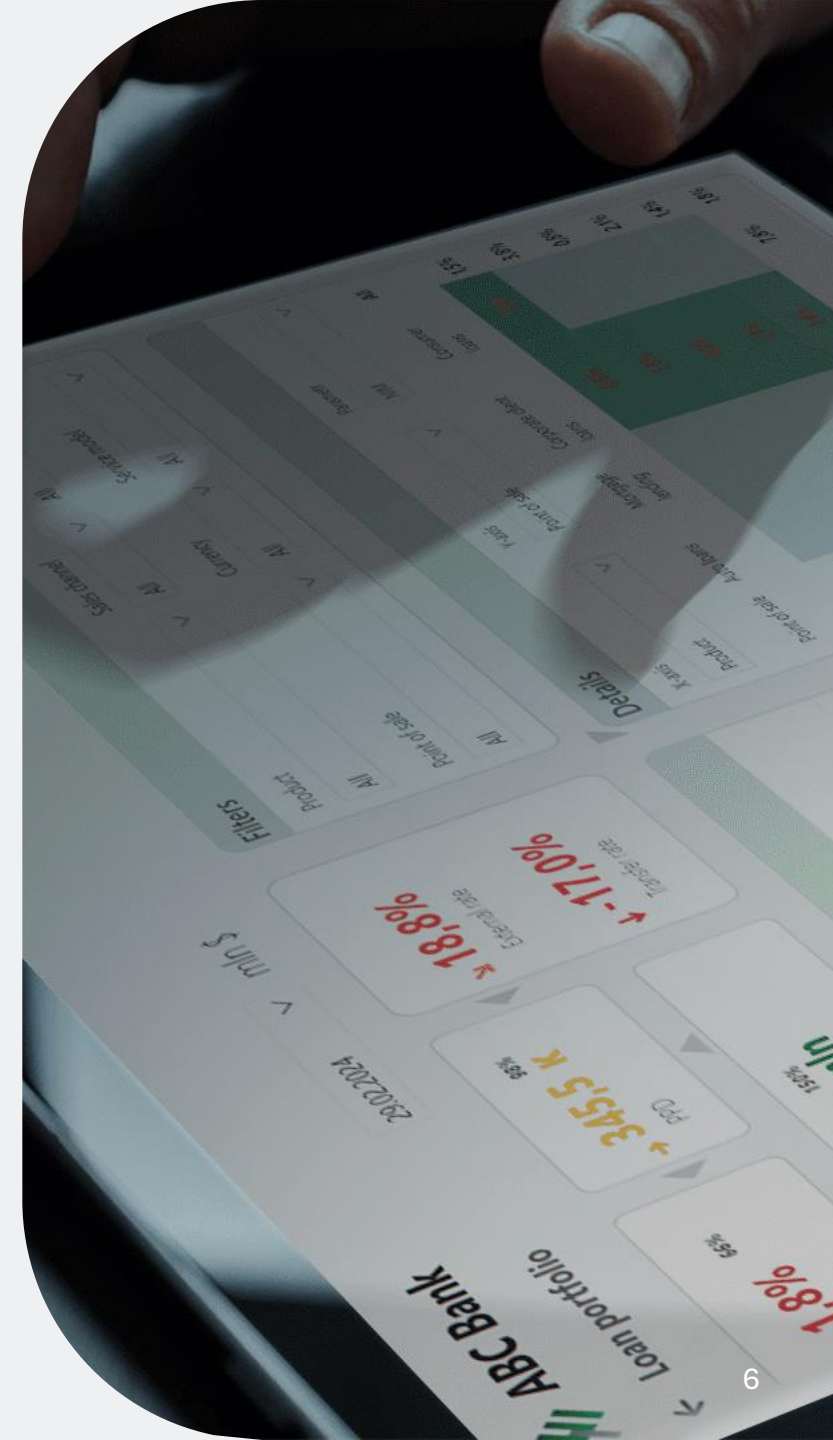
BankNavigator



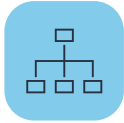
# BankNavigator

## Ваш лучший цифровой советник

Контролируйте достижение стратегических целей за счет удобного и эффективного аналитического инструмента, включающего в себя готовые методики сбора, расчета и анализа основных показателей банковского бизнеса



# Методология и сценарии анализа



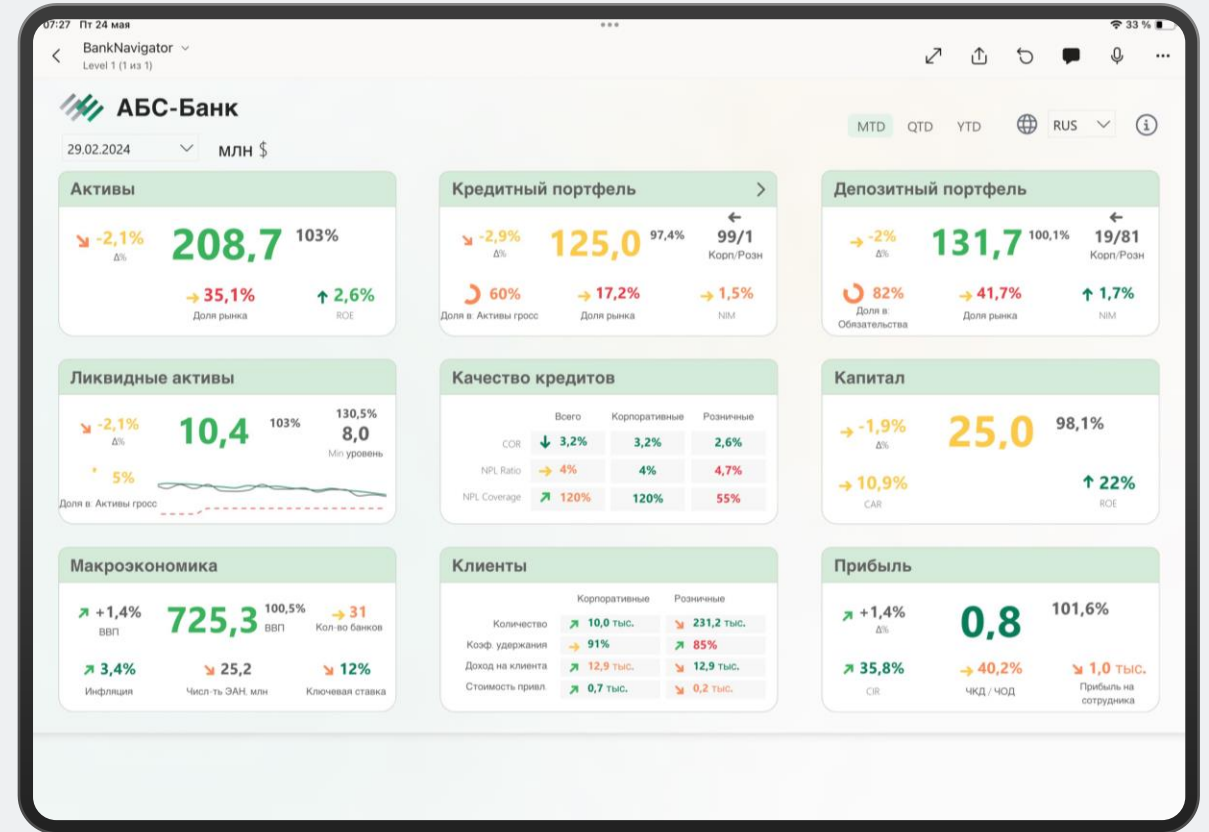
В соответствии с лучшими практиками, нами используется концепция трех аналитических уровней



Понять причину любого отклонения можно всего лишь за 2 клика, спустившись с первого уровня на последний



Это позволяет экономить время и обращать внимание руководителя только на «проблемные» показатели



# Методология и сценарии анализа

Ключевые показатели  
всех областей, влияющих  
на результативность  
работы банка

1

Детализация показателей  
1 уровня с дополнительным  
анализом данных

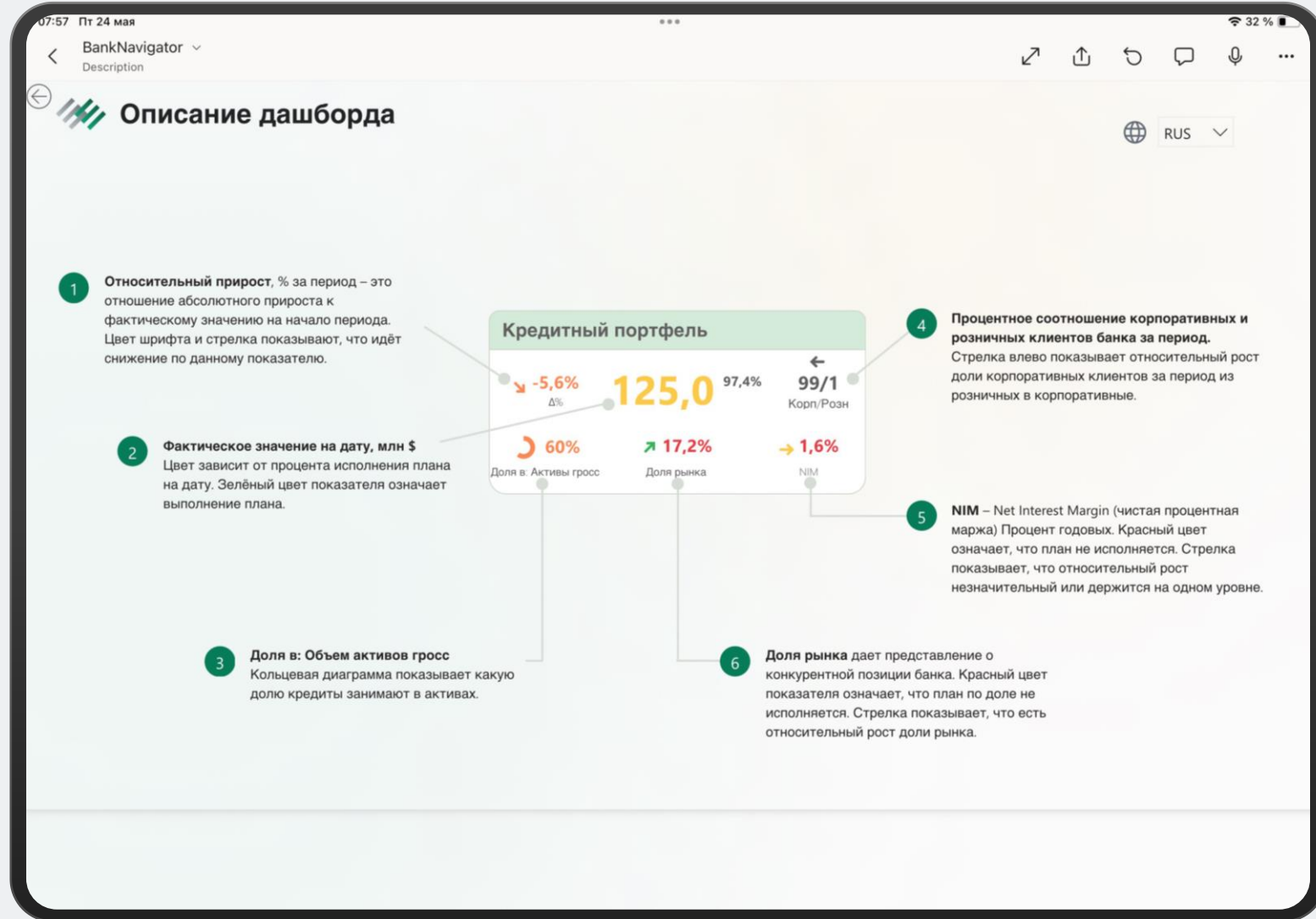
2

Детализация показателей  
2 уровня с детальным  
анализом данных анализа

3

# BankNavigator

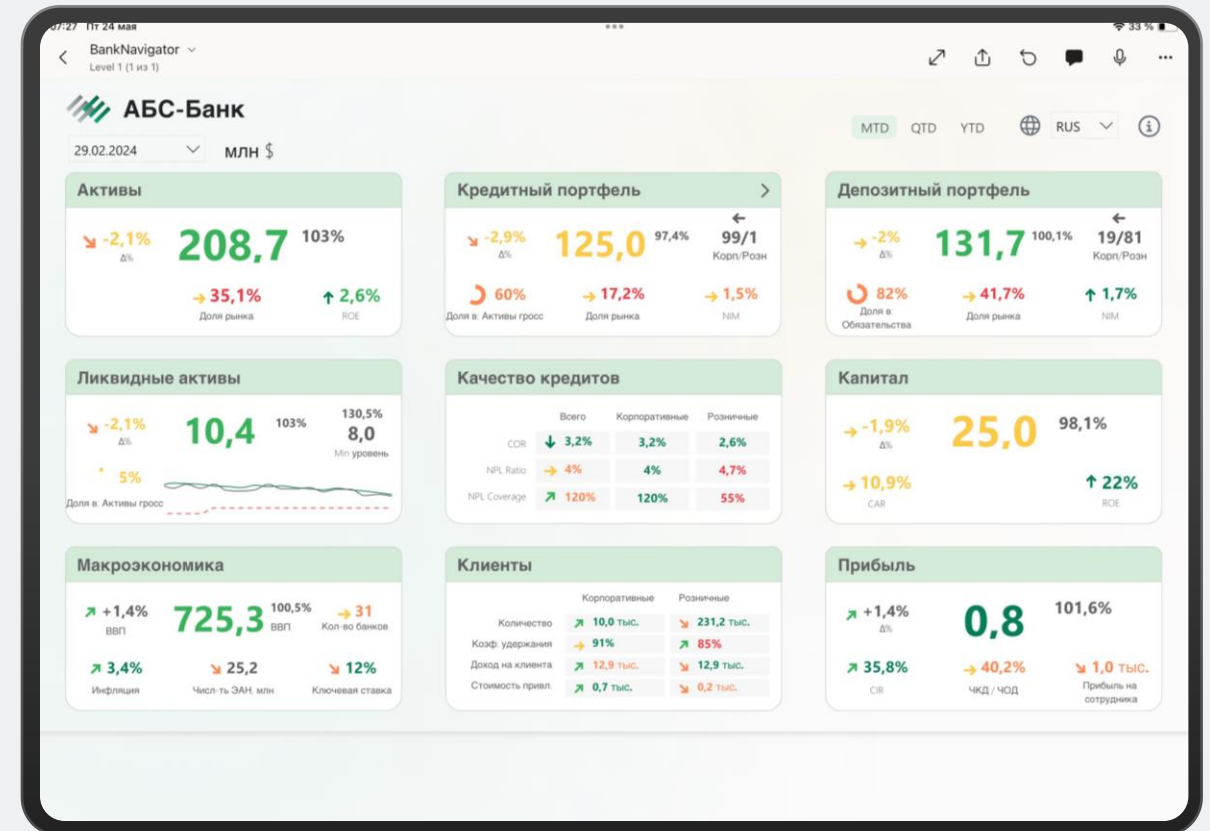
## Экран справки



# BankNavigator 1 уровень анализа

**1 уровень** анализа представляет собой удобную «плашку», которая фокусирует внимание на наиболее важных показателях выбранной области, в том числе:

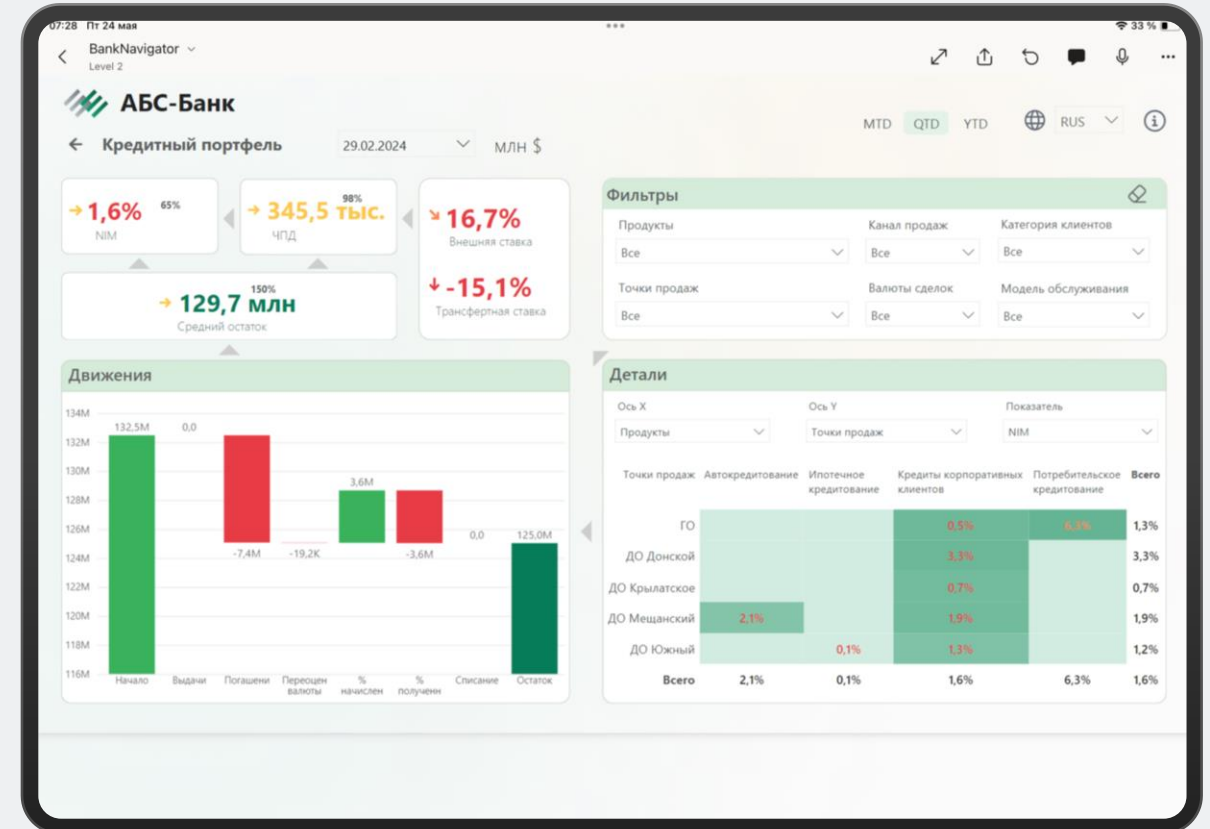
- Ключевые показатели области в абсолютном эквиваленте на дату
- Структура показателей: доли, распределения
- План/факт анализ
- Динамика
- Сравнение с окружением
- Прочие



Нажимая на «плашку», мы попадаем на второй уровень анализа

# BankNavigator 2 уровень анализа

**2 уровень** представляет детализацию данных 1-го уровня, а также дополнительные срезы данных каждой конкретной области, позволяя более детально изучить основные финансовые параметры



# Контроль за бизнесом

## Самостоятельная настройка правил и уведомлений

Уведомление может быть в виде стандартного уведомления телефона или может быть направлено на почту

Пользователь самостоятельно задает необходимые пороговые значения, при отклонении от которых система автоматически предупредит вас

**Настроить оповещение**

**Мониторинг**  
Визуальный элемент  
card 4  
Показать примененные фильтры

**Условие**  
Мера  
Сумма IND001, mln  
Оператор  
Изменения

**Действие**  
 Отправить мне письмо  
 Отправлять мне сообщения в Teams

**Создать**

① Data Activator сейчас доступен в предварительной версии ([см. условия](#)).

**Без привлечения ИТ службы**

**Обнаружено отклонение** 10:32  
Ликвидные активы снизились до минимального норматива!

**Обнаружено отклонение** 09:10  
Отставание от плана выдачи потребительских кредитов на 5%

# Контроль за бизнесом

## Встроенный чат

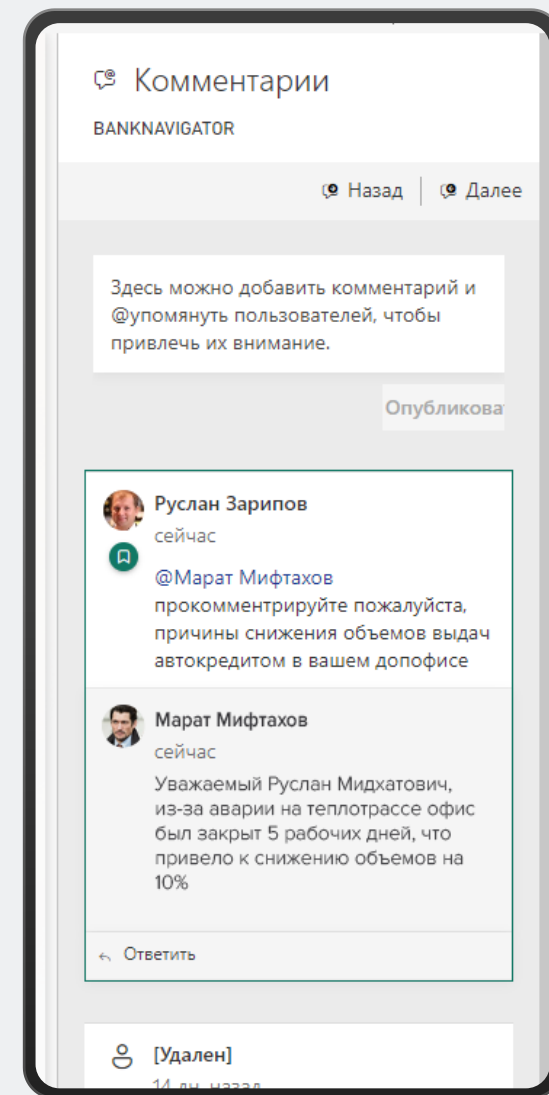
Когда к системе подключены разные пользователи (например, Председатель правления и Руководители департаментов), то они могут комментировать и обсуждать показатели, используя встроенный в систему чат.

Типичный сценарий может выглядеть так: по итогам месяца все руководители подключаются к системе и анализируют отклонения от целей по своим зонам ответственности. По красным отклонениям, вносят комментарии.

Председатель или акционер банка, подключившись к системе, получает полную картинку и все комментарии, что экономит большое количество времени



**Все сообщения также дублируются на почту**



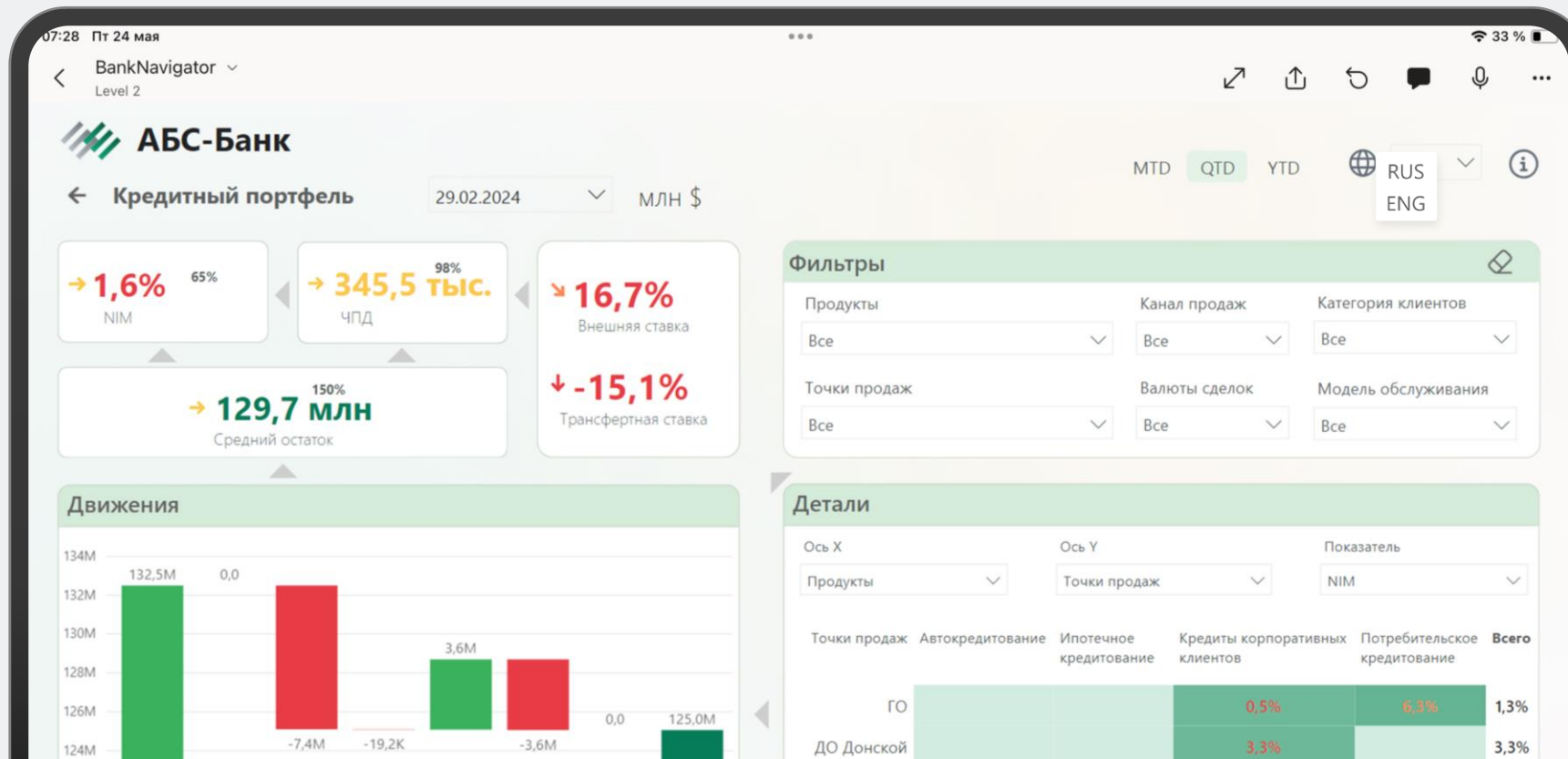
# Многоязычность



Количество языков которые могут быть использованы не ограничено



По умолчанию, нами разработаны интерфейсы на английском и русском языках



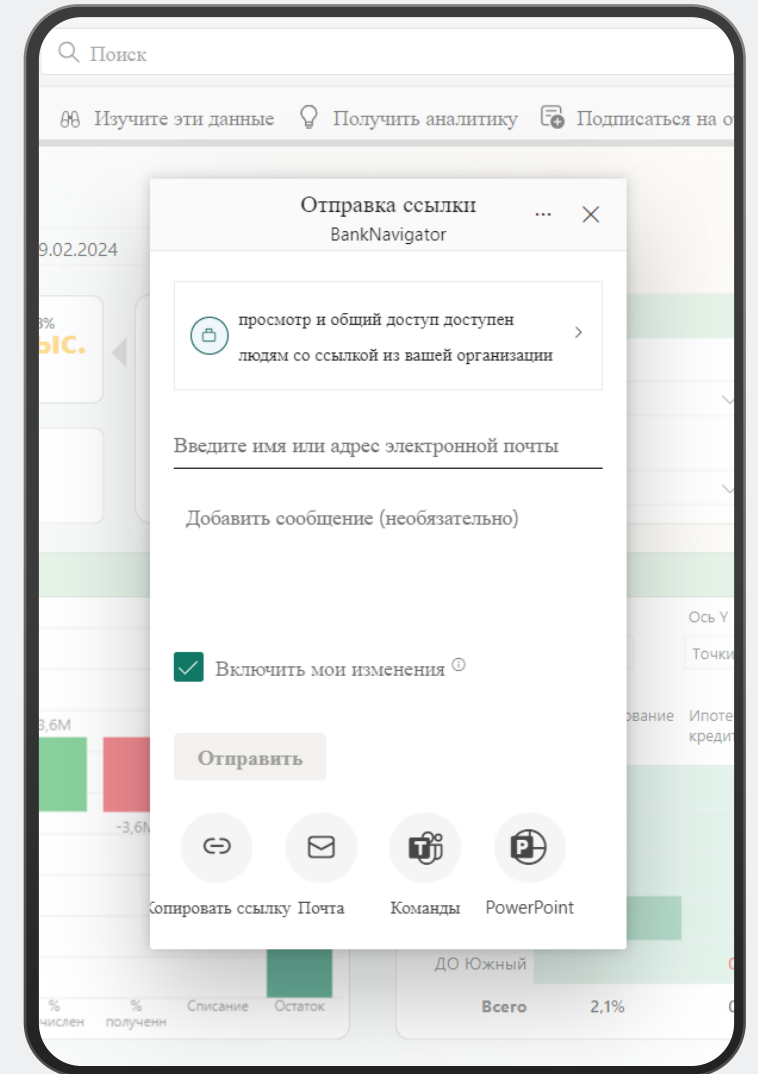
# Совместная работа



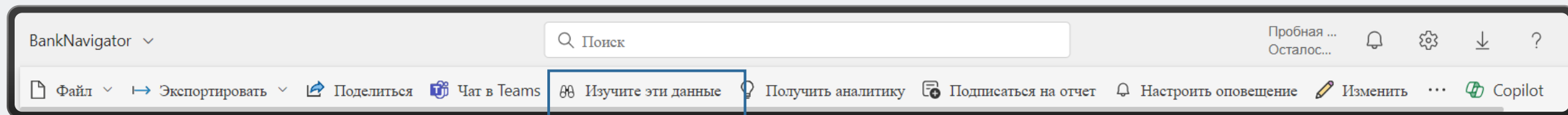
Ссылку на отчет вместе с комментариями можно направить любому пользователю системы



Подключившись по ссылке, он увидит те же данные, что и вы

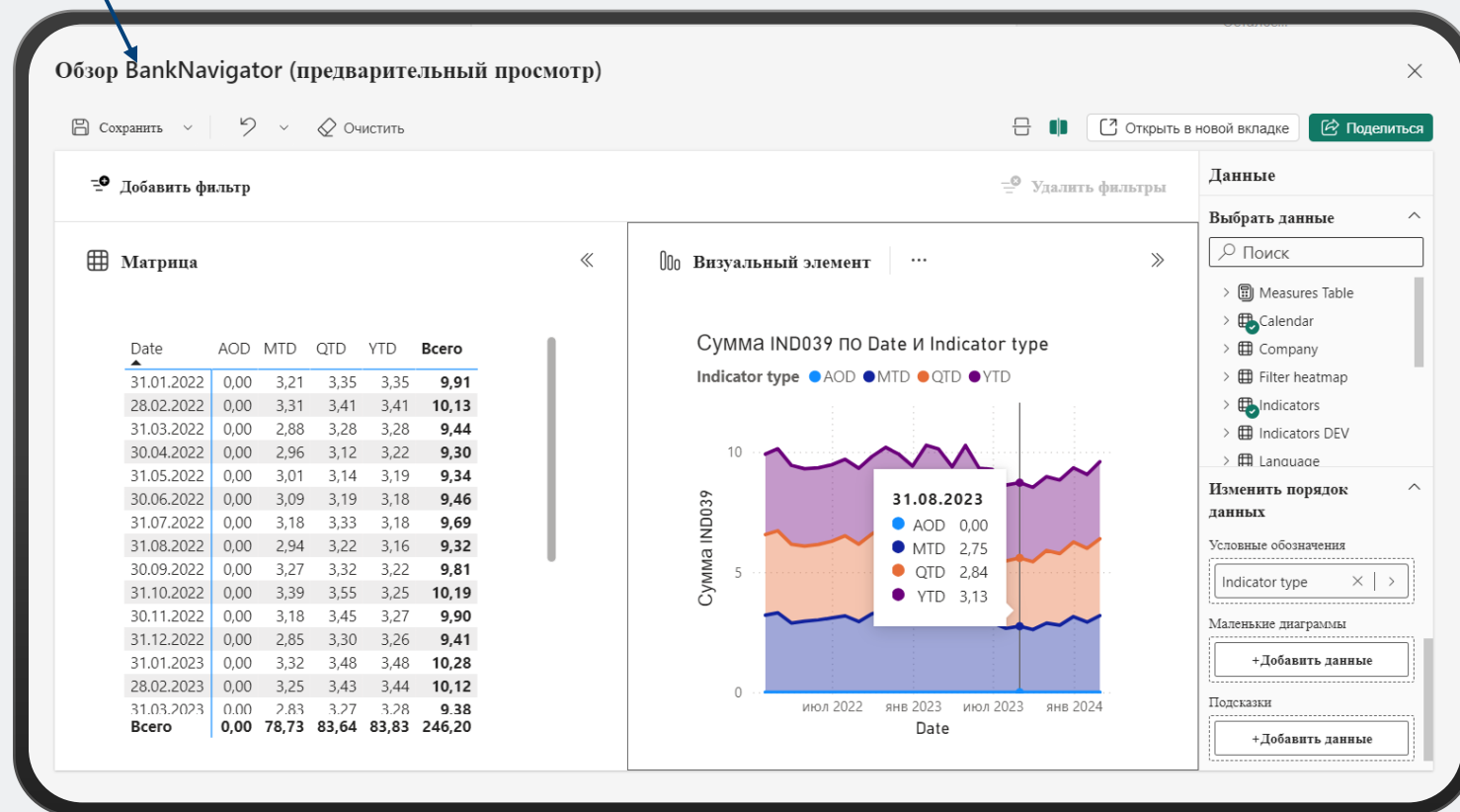


# Дополнительные возможности

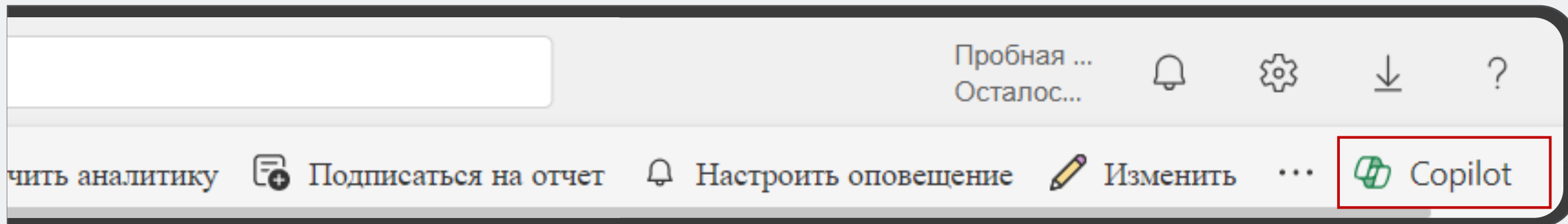


## Кнопка «Изучите эти данные»

позволяет самостоятельно анализировать данные. Можно выбирать интересующие показатели и просматривать их как в виде матрицы, так и в различных типах визуализаций, например, в виде графиков и диаграмм



# Дополнительные возможности



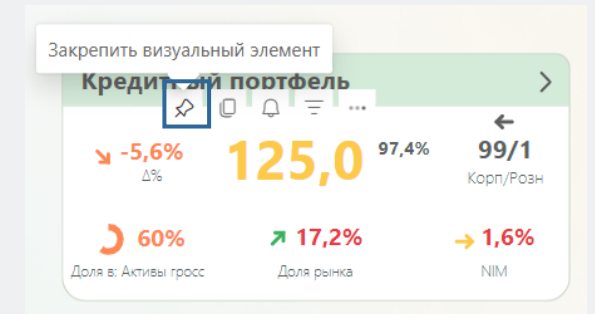
**Copilot** – это интеллектуальный помощник на основе искусственного интеллекта, который может отвечать на вопросы и предоставлять аналитику.

В настоящее время он доступен только на английском языке и только на платной основе

# Дополнительные возможности

Готовые дашборды позволяют создавать панели мониторинга для быстрого отслеживания ключевых метрик. Можно построить панель с критически важными показателями, чтобы контролировать их, а при необходимости переходить в основной дашборд для углубленного анализа.

Панели доступны только в веб-браузере, а не в приложении, где можно только просматривать готовые панели, но не создавать их



Сумма IND001, mln

125,0

Закрепить на информ...

Выберите существующую панель мониторинга или создайте новую.

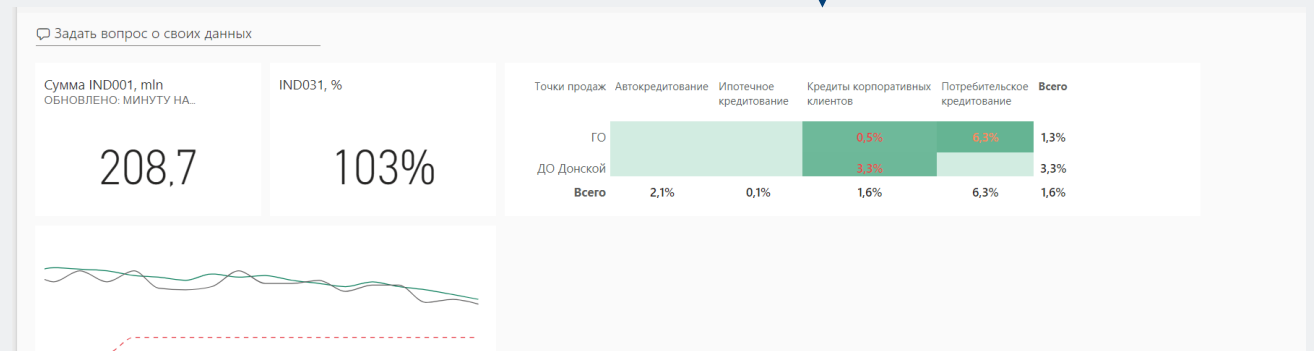
Где бы вы хотели это закрепить?

- Существующая панель мониторинга
- Новая информационная панель

Выбрать существующую панель мониторинга

BankNavigator

Закрепить Отмена



# Встроенная модель хранения и расчета показателей

BankNavigator включает  
в себя готовые таблицы  
(витрины) для сбора  
и хранения показателей



Используется мощная база данных  
Arenadata DB, которая позволяет  
обрабатывать все данные «на лету»  
и проводить сложные вычисления  
за несколько секунд

# Адаптация под требования банка

BankNavigator является гибким инструментом, что позволяет настраивать его под требования банка

Среди возможностей:

1. Применение фирменного стиля (логотип, шрифт, базовые цвета)
2. Изменение и расширение наборов областей и показателей исходя их специфики работы банка
3. Ведение собственных интервалов «хорошо-плохо» вплоть до каждого показателя с автоматическим уведомлением
4. Рассылка отчетов на почту

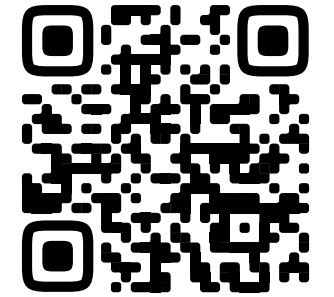
В стандартный пакет BankNavigator включены следующие области:

Активы	Кредитный портфель	Депозитный портфель
Ликвидные активы	Качество кредитов	Капитал
Макроэкономика	Клиенты	Прибыль

Компания КРИТ постоянно расширяет наборы витрин и визуализаций

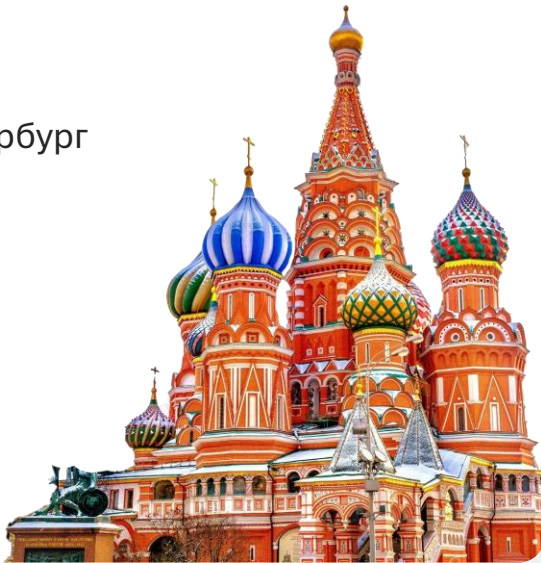
# Спасибо за внимание!

8 800 700 3970  
office@krit.pro  
krit.pro



## Россия

Москва  
Санкт-Петербург  
Ижевск



## Армения

Ереван



## Узбекистан

Ташкент



## Саудовская Аравия

Эр-Риад

